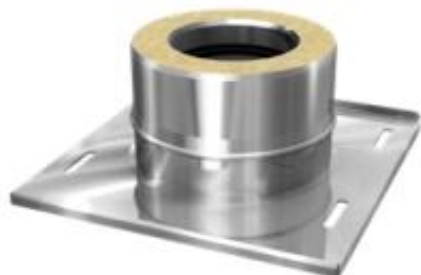


Link do produktu: <https://warmes.pl/ks-iz4-miska-2-scienna-spalinowa-msd080140-ks-iz-p-1310.html>

KS-IZ4:: Miska 2-ścienna spalinowa MSD080/140 /KS-IZ



Cena	238,74 zł
Dostępność	Dostępny
Numer katalogowy	SKSXIZ80140-MISKA
Producent	Darco

Opis produktu

Miska 2-ścienna spalinowa MSD080/140 /KS-IZ

System kominów dwuściennych SKS-X-IZ



System Kominów Spalinowych Izolowanych SKS-X-IZ służy do budowy kominów i przewodów spalinowych, wykonanych w całości ze stali kwasoodpornej. Rura wewnętrzna odprowadzająca mokre spaliny z nowoczesnych energooszczędnych urządzeń grzewczych olejowych, gazowych lub na pellet.

Wykonane w gatunku materiału 1.4301 wg DIN 17441, płaszcz zewnętrzny w gat. 1.4301 wg DIN 17441, izolacja termiczna z wełny mineralnej grubości 30mm.

Maksymalna temperatura pracy systemu SKS-X-IZ: 250°C

Komin wykonany z elementów systemu jest konstrukcją samodzielną nie wymagającą stosowania konwencjonalnych materiałów ceramicznych.

Certyfikat Zakładowej Kontroli Produkcji 1450-CPR-0030 wydany przez INiG w Krakowie.

Rura wewnętrzna odprowadzająca mokre spaliny z nowoczesnych, energooszczędnych urządzeń grzewczych olejowych, gazowych lub na pelet wykonana w gatunku materiału 1.4301 wg DIN17441 o grubości 0,4 do 0,6 mm, płaszcz zewnętrzny w gat. 1.4301 wg DIN17441 o grubości od 0,4 do 0,5 mm, izolacja termiczna z wełny mineralnej, grubość 30 mm. Komin wykonany z elementów systemu jest konstrukcją samodzielną niewymagającą stosowania konwencjonalnych materiałów ceramicznych.

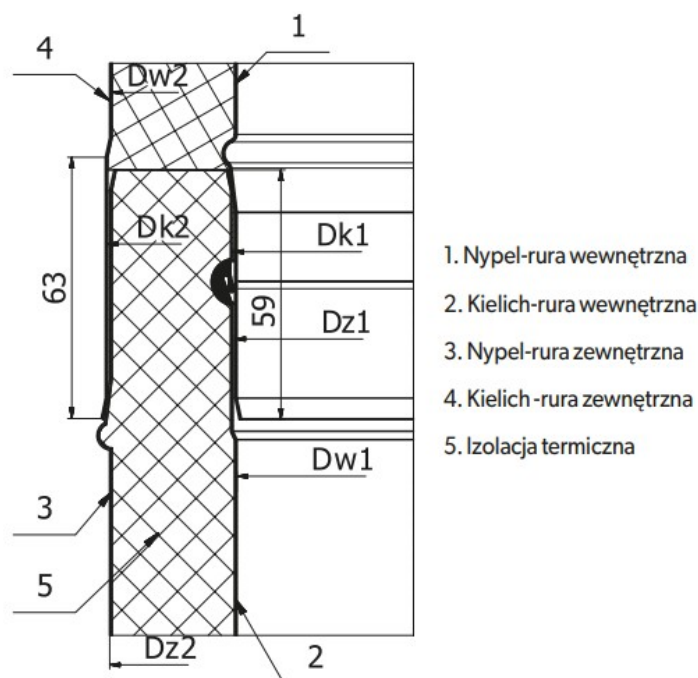
Zalety:

- odporność na agresywne związki chemiczne zawarte w spalinach
- bardzo prosty i szybki montaż bez prac rozbiórkowych
- możliwość dowolnej konfiguracji zestawu
- niepalny materiał i duża szczelność kominu
- bardzo duża trwałość kominów, z możliwością pełnego odzysku elementów po okresie użytkowania

Zastosowanie:

- Odprowadzanie spalin z urządzeń grzewczych olejowych, gazowych lub na pelet pracujących w nadciśnieniu, których

komin przechodzi przez pomieszczenia nieizolowane lub na zewnątrz budynku



Rys. Sposób łączenia elementów rurowych izolowanych.

Połączenie kielichowe

Poszczególne elementy systemu kominowego łączone są przez włożenie jednej części elementu - nypla, w drugą rozciągniętą część elementu - kielicha. Dzięki połączeniu kielichowemu otrzymujemy szczelną i sztywną konstrukcję kominów. Sposób łączenia elementów umożliwia prawidłowy spływ skropliny po ścianach wkładu kominowego, do miski odprowadzającej skropliny. Zastosowanie uszczelki z silikonu znajdującej się w przetłoczeniu kielicha, zapewnia szczelność systemu przy nadciśnieniu spalin 200Pa. Płaszcz zewnętrzny łączony jest kielichem w dół co zabezpiecza komin przed wodą opadową. Elementy płaszcza zewnętrznego w miejscu łączenia należy znitować kilkoma nitami chromoniklowymi przed założeniem opaski zaciskowej.

