

Link do produktu: <https://warmes.pl/hybrydowy-piec-na-drewno-pellet-nobis-libera-8-v-8-2-kw-8-vat-p-3154.html>



## Hybrydowy piec na drewno / pellet Nobis Libera 8 V 8,2 kW (8% VAT)

Cena	<b>19 461,60 zł</b>
Producent	<b>Nobis</b>

### Opis produktu

#### **Skorzystaj z preferencyjnej stawki VAT 8% na kompleksową usługę montażu!**

Oferujemy naszym klientom możliwość zakupu z obniżoną stawką VAT 8%, dostępną wyłącznie dla osób fizycznych nabywających urządzenie na cele mieszkaniowe w ramach kompleksowej usługi.

#### **Zakres kompleksowej usługi obejmuje:**

- profesjonalne doradztwo w wyborze odpowiedniego urządzenia,
- obmiar i analizę potrzeb,
- bezpieczny transport i wniesienie,
- fachowy montaż i wykonanie niezbędnych przyłączy,
- wykorzystanie wysokiej jakości materiałów instalacyjnych,
- szkolenie z obsługi urządzenia – dla komfortu i bezpieczeństwa użytkownika.

Podana cena urządzenia **nie obejmuje kosztów** wymienionych powyżej. Całkowity koszt kompleksowej usługi ustalany jest indywidualnie – w zależności od potrzeb klienta i warunków lokalnych.

#### **Ważne informacje:**

- Stawka 8% VAT przysługuje wyłącznie osobom fizycznym spełniającym warunki określone w art. 41 ust. 12 ustawy o podatku od towarów i usług (VAT).
- Termin montażu ustalany jest indywidualnie i zależy od lokalizacji.
- W przypadku firm oraz klientów prywatnych planujących samodzielny montaż urządzenia obowiązuje standardowa stawka VAT – 23%.

Zapewniamy kompleksową obsługę dopasowaną do Twoich oczekiwań. **Skontaktuj się z nami, aby poznać szczegóły i skorzystać z oferty!**

**Więcej informacji o montażach, przykładach realizacji oraz odpowiedzi na najczęstsze pytania znajdziesz tutaj:**  
[Zobacz artykuł](#)

**Oferta urządzenia ze stawką 23% VAT:** [Zobacz produkt](#)

### Kominek bi-fuel na pellet i drewno Nobis Libera 8 V 8,2 kW

## Bi-fuel klasy premium - wygoda pelletu i swoboda wyboru drewna

**Nobis Libera** to zaawansowany technologicznie **kominek bi-fuel na pellet i drewno**, zaprojektowany dla użytkowników, którzy chcą połączyć **wygodę nowoczesnego pieca pelletowego z naturalnym charakterem ogrzewania drewnem**. To urządzenie dla osób, które cenią nie tylko komfort i estetykę, ale także **świadomą kontrolę nad sposobem spalania** i możliwość wyboru paliwa przy każdym uruchomieniu. Najważniejsze przewagi tego modelu to **możliwość pracy na drewnie bez prądu, samoczyszczące palenisko w trybie pelletu** oraz **wysoki komfort akustyczny** w codziennym użytkowaniu.

Libera pracuje jako nowoczesny piec pelletowy z automatycznym rozpalaniem i programowaniem albo jako tradycyjny piec na drewno, który może działać **nawet przy braku zasilania elektrycznego**. To właśnie ta elastyczność sprawia, że Libera łączy w sobie zalety dwóch różnych światów ogrzewania.

Libera nie jest kompromisem pomiędzy dwoma technologiami. To **jedno, spójne urządzenie bi-fuel**, oparte na jednej komorze spalania i rozwiązaniach technicznych Nobis, które pozwalają korzystać z pelletu lub drewna w zależności od aktualnych potrzeb, nastroju i warunków użytkowania.

## Jedna komora spalania - dwa paliwa

Libera posiada **jedną komorę spalania**, przystosowaną do pracy zarówno na peliecie, jak i na drewnie. Nie są to dwa osobne urządzenia w jednej obudowie, ale jeden przemyślany system, w którym użytkownik **sam wybiera paliwo** i ustawia urządzenie do wybranego trybu pracy.

To właśnie ta konstrukcja sprawia, że Libera łączy w sobie **dwie różne filozofie ogrzewania**: automatyczną wygodę pelletu i tradycyjną, bardziej bezpośrednią pracę na drewnie.



## **Obudowa i materiały - trwałość, która wynika z konstrukcji**

**Nobis Libera** została zaprojektowana jako urządzenie klasy premium również pod względem konstrukcji i materiałów. Obudowa wykonana jest ze **stali**, natomiast kluczowe elementy narażone na intensywną eksploatację wykonano z **żeliwa**.

Urządzenie posiada **żeliwne drzwiczki** oraz **żeliwny element górny**, co podnosi trwałość, stabilność temperaturową i jakość użytkowania. Wnętrze komory spalania jest od środka wyłożone **żeliwem**, a dodatkowo obłożone **wermikulitem**, co poprawia warunki spalania oraz wspiera utrzymanie odpowiedniej temperatury w komorze.

Taka konstrukcja przekłada się na wysoką odporność na temperaturę, trwałość na lata i stabilną pracę zarówno w trybie pelletu, jak i drewna.

## **Dwa scenariusze pracy - pełna kontrola użytkownika**

W Liberze to użytkownik wybiera, czy urządzenie ma pracować na **pelletcie**, czy na **drewna**. Zmiana paliwa nie odbywa się automatycznie - przejście pomiędzy trybami jest **manualne** i realizowane poprzez ustawienie odpowiedniej pozycji dźwigni znajdującej się w górnej części urządzenia.

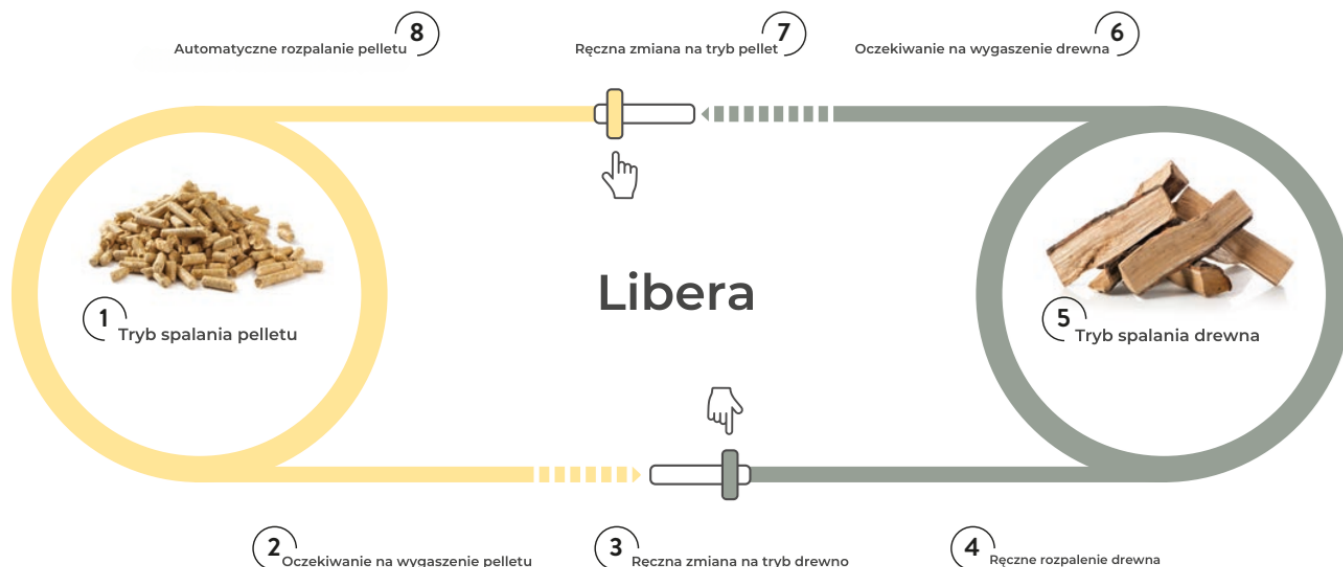
Dźwignia zmiany trybu paliwa jest **zdejmowalna**, a sam wybór paliwa następuje świadomie przy uruchamianiu urządzenia. To rozwiązanie daje użytkownikowi pełną kontrolę nad tym, czy chce korzystać z pelletu jak w nowoczesnym piecu, czy z drewna jak w tradycyjnym kominku.



## **Bi-fuel w praktyce - pellet albo drewno według Twojego wyboru**

Libera została zaprojektowana jako urządzenie, które pozwala połączyć dwa światy ogrzewania w jednej obudowie. Możesz korzystać z niej jak z **nowoczesnego pieca pelletowego**, z programowaniem i automatycznym rozpalaniem, albo jak z **tradycyjnego pieca na drewno**, z ręcznym rozpalaniem i bezpośrednią kontrolą spalania.

Przy zmianie paliwa komora spalania musi się wychłodzić, a nowe paliwo należy ustawić ręcznie za pomocą dźwigni. To bardzo ważna cecha Libery – nie jest to hybryda z automatycznym przejściem między paliwami, ale **bi-fuel z ręcznym wyborem sposobu pracy**.



## Bezpieczna logika pracy i świadoma obsługa

W Liberze zmiana paliwa nie jest realizowana przez automatykę, lecz przez użytkownika. To oznacza prostszą logikę pracy, większą przewidywalność i bardzo czytelną obsługę. Najpierw wybierasz paliwo, następnie uruchamiasz urządzenie w odpowiednim trybie, a sposób spalania pozostaje zgodny z wybraną konfiguracją.

To rozwiązanie szczególnie dobrze sprawdza się u użytkowników, którzy chcą zachować **pełną kontrolę nad spalaniem drewna** i nie oczekują, aby urządzenie samodzielnie decydowało o przejściu z jednego paliwa na drugie.

## Oddawanie ciepła i rola wentylacji w różnych trybach pracy

Libera pracuje w oparciu o **naturalną konwekcję**, a jej **nadmuch górny** może zostać całkowicie wyłączona.

W trybie **pelletu** urządzenie może oferować wygodę automatycznej pracy i rozprowadzenia ciepła, ale jednocześnie pozwala ograniczyć hałas i pracować bardziej spokojnie dzięki naturalnej konwekcji.

W trybie **drewna** Libera działa jak tradycyjny piec, oddając ciepło głównie poprzez promieniowanie i konwekcję naturalną. Jednocześnie, jeśli urządzenie jest zasilane, **może pracować również z aktywnym nadmuchem**, co pozwala szybciej rozprowadzić ciepło w pomieszczeniu.

Użytkownik ręcznie reguluje powietrze spalania, a urządzenie zachowuje charakter klasycznego kominka z nowoczesną, szczelną konstrukcją – z możliwością wsparcia pracy wentylatorami, gdy zależy nam na szybszym efekcie grzewczym.



## Ogrzewanie drewnem nawet przy braku prądu

Jedną z najważniejszych przewag Libery jest możliwość **bezpiecznego ogrzewania drewnem nawet przy braku zasilania elektrycznego**. W takiej sytuacji piec działa jak klasyczne urządzenie na drewno – rozpalane ręcznie, z ręczną regulacją powietrza.

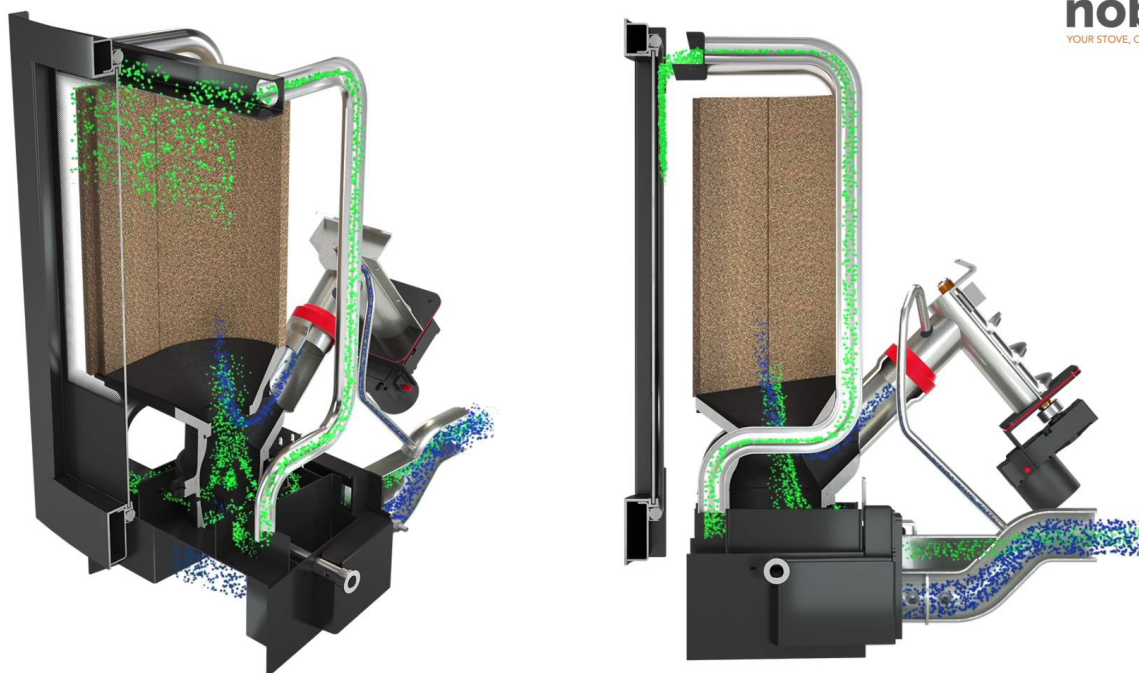
Dzięki temu Libera daje użytkownikowi realne poczucie niezależności i może pełnić rolę nie tylko estetycznego źródła ciepła, ale także praktycznego zabezpieczenia na wypadek zaniku zasilania.

## Hermetyczna konstrukcja - idealna do nowoczesnych domów

Libera jest urządzeniem **w pełni hermetycznym**, co oznacza, że pobiera powietrze do spalania z zewnątrz. To przekłada się na:

- **brak poboru powietrza z pomieszczenia,**
- **pełną kompatybilność z rekuperacją i wentylacją mechaniczną,**
- **stabilną i przewidywalną pracę,**
- **wysoką sprawność i komfort cieplny.**

Dodatkową zaletą jest **górny wylot spalin Ø130 mm**, który upraszcza projekt instalacji i daje dużą swobodę montażową.



## **Tryb pelletu - automatyczne palenisko i mniej obsługi**

W trybie pelletu Libera korzysta z **automatycznego, samoczyszczącego paleniska**. Samoczyszczenie dotyczy właśnie pracy na pellecie, dzięki czemu codzienna obsługa urządzenia zostaje wyraźnie ograniczona.

- popiół trafia do kasety na popiół,
- obsługa codzienna zostaje ograniczona do minimum,
- urządzenie zachowuje stabilną pracę bez częstych ręcznych ingerencji.

To rozwiązanie pozwala połączyć atmosferę bi-fuel z wygodą nowoczesnego pieca pelletowego.





## Inteligentne spalanie - technologie Nobis w trybie pelletu

Libera wykorzystuje rozwiązania technologiczne Nobis znane z pieców pelletowych tej marki. W obszarze spalania pelletu urządzenie korzysta z systemów takich jak **Hidden Loading**, **Pellet Optimizer**, **Hermetic Construction**, **Clean Glass System** oraz **Automatic Cleaning**.

- **Hidden Loading** - ukryte podawanie pelletu poprawiające estetykę płomienia,
- **Pellet Optimizer** - dostosowanie pracy do rodzaju pelletu,
- **Natural Convection** - spokojniejsze oddawanie ciepła i wyższy komfort akustyczny.

Dzięki temu Libera nie jest prostym piecem „2 w 1”, ale urządzeniem wykorzystującym rozwiązania klasy premium w obszarze spalania pelletu.



## Komfort użytkowania i estetyka ognia

Dzięki rozwiązaniom takim jak **Hidden Loading** i **Clean Glass System**, Libera oferuje czysty, dobrze wyeksponowany widok płomienia oraz wysoki komfort użytkownika.

Ukryte podawanie pelletu ogranicza odgłosy pracy i poprawia estetykę ognia, a system czystej szyby dłużej utrzymuje przejrzystość frontu. To szczególnie ważne w urządzeniu salonowym, które ma nie tylko ogrzewać, ale też dobrze wyglądać podczas codziennego użytkowania.



## **Sterowanie - pilot, Wi-Fi i pełna elastyczność w trybie pelletu**

Libera wyposażona jest w rozwiązania typowe dla nowoczesnego pieca pelletowego: **pilot**, **Wi-Fi** oraz możliwość programowania pracy urządzenia.

- **programowanie pracy w trybie pelletu,**
- **automatyczne rozpalanie pelletu,**
- **wygodna obsługa codzienna.**

Dzięki temu Libera może w jednym dniu działać jak nowoczesny piec pelletowy, a w innym – jak klasyczne urządzenie na drewno, zależnie od decyzji użytkownika. Konstrukcja urządzenia umożliwia również jego późniejszą rozbudowę o **system dystrybucji gorącego powietrza**. Dzięki temu Libera może zostać dopasowana do bardziej rozbudowanych układów grzewczych i rozprzodzać ciepło także do innych pomieszczeń.



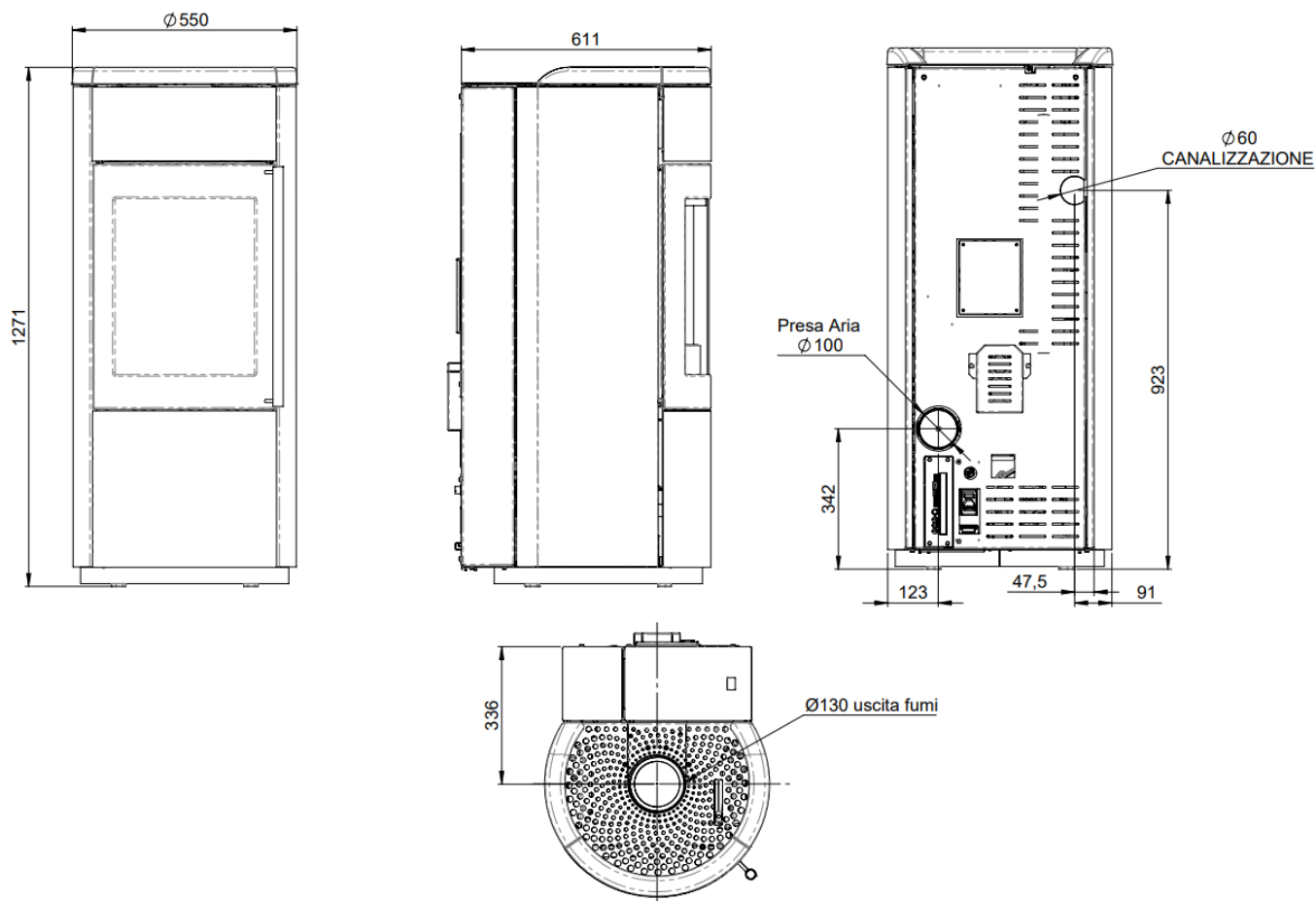
## **Dla kogo jest Nobis Libera?**

- **Dla osób, które chcą łączyć pellet i drewno w jednym urządzeniu,**
- **Dla użytkowników, którzy wolą sami decydować o wyborze paliwa,**
- **Dla osób ceniących niezależność i możliwość pracy na drewnie bez prądu,**
- **Dla inwestorów budujących nowoczesne domy – dzięki hermetycznej konstrukcji,**
- **Dla klientów, którzy chcą zachować klimat tradycyjnego pieca na drewno, ale nie rezygnować z wygody pelletu.**

## **Dlaczego warto wybrać Nobis Libera w Warmes?**

- **profesjonalne doradztwo i dobór konfiguracji,**
- **montaż zgodny z przepisami i wytycznymi producenta,**
- **autoryzowany serwis gwarancyjny i pogwarancyjny,**
- **dostępność części i realne wsparcie techniczne.**

**Nobis Libera** to przemyślany kominek bi-fuel dla wymagających – łączy wygodę pelletu z prawdziwym ogniem drewna, a jednocześnie pozostawia użytkownikowi pełną swobodę wyboru sposobu ogrzewania.



## Dane techniczne

- **Marka:** Nobis
- **Model:** Libera 8 V
- **Rodzaj:** nadmuchowy
- **Hermetyczny:** tak
- **Obudowa:** stal - brązowy, czarny

## Moc i wydajność (pellet)

- **Moc nominalna:** min 4 kW - max 8,2 kW
- **Moc grzewcza:** min 4,3 kW - max 8,9 kW
- **Powierzchnia ogrzewania:** do 204 m<sup>3</sup>\*
- **Sprawność:** 92,6% (przy mocy min) - 92,8% (przy mocy max)
- **Klasa efektywności energetycznej:** A++

## Moc i wydajność (drewno)

- **Moc nominalna:** max 8,1 kW
- **Moc grzewcza:** max 9,5 kW
- **Powierzchnia ogrzewania:** do 199 m<sup>3</sup>\*
- **Sprawność:** 85,3% (przy mocy max)
- **Klasa efektywności energetycznej:** A+

## Zużycie paliwa i zasobnik (pellet)

- **Pojemność zasobnika:** 15 kg
- **Zużycie paliwa:** min 0,91 kg/h - max 1,87 kg/h
- **Autonomia:** min 8 h - max 16 h

## Zużycie paliwa (drewno)

- **Maksymalna długość polan:** 33 cm
- **Zużycie paliwa:** max 2,24 kg/h
- **Wymiary komory spalania (szer. x gł. x wys.):** 340 x 320 x 450 mm

## Budowa urządzenia

- **Palenisko:** automatyczne samoczyszczące, żeliwne
- **Komora spalania:** wermikulit + żeliwo
- **Cykl serwisowy:** 2200 h
- **Pilot zdalnego sterowania:** w standardzie, z termostatem
- **Moduł Wi-Fi:** w standardzie

## Wymiary

- **Wymiary urządzenia (szer. x gł. x wys.):** 550 x 611 x 1271 mm
- **Odprowadzenie spalin:** górne środkowe, 130 mm
- **Wlot świeżego powietrza:** 100 mm
- **Minimalne odległości od materiałów łatwopalnych:** bok: 30 cm, tył: 10 cm, przód: 90 cm
- **Waga netto:** 250 kg

## Pozostałe informacje

- **Temperatura spalin (pellet):** 126°C (przy mocy min) - 154°C (przy mocy max)
- **Temperatura spalin (drewno):** 253°C (przy mocy max)
- **Ciąg kominowy:** 12 Pa
- **Zasilanie:** 230 V / 50 Hz
- **Pobór mocy elektrycznej (maksymalny, przy starcie):** 315 W
- **Pobór mocy elektrycznej (Stand-by):** 8,5 W - 10,8 W
- **Zgodność z normami:** Ecodesign (Ekoprojekt), EN 16510-2-6:2023, CE, BImSchV Stufe 2, 15a B-VG, LRV/VKF, DM186

Uwaga: w związku z ciągłym rozwojem technologicznym i udoskonalaniem urządzeń przez producentów, zastrzegamy sobie możliwość zmian w oferowanych produktach - w szczególności w zakresie oprogramowania, wymiarów, parametrów technicznych oraz kolorystyki. Podana powierzchnia lub kubatura ogrzewania ma charakter orientacyjny i zależy od wielu czynników, takich jak izolacja cieplna budynku, wentylacja, a także warunki otoczenia, w których pracuje urządzenie.

## Produkt posiada dodatkowe opcje:

**Kolor:** Brązowy , Czarny